

Grand Hôtel de l'Abbaye

PIERRE DE 1888



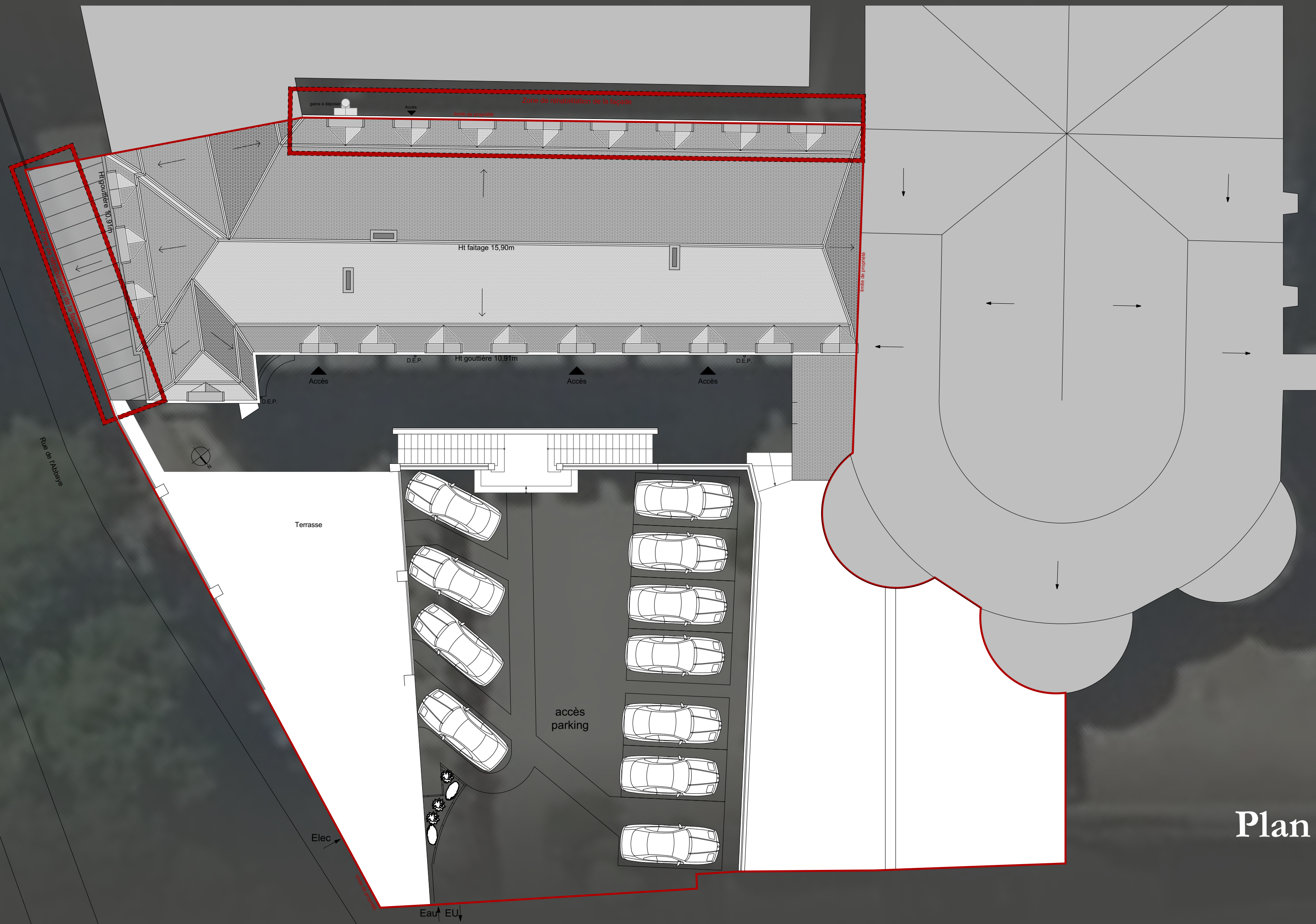
Aujourd'hui cette pierre est bien plus qu'un simple élément architectural. Elle est le témoin silencieux d'une époque où les mains habiles des artisans se sont unies pour créer une œuvre qui transcenderait les siècles. Chaque contour sculpté, chaque chiffre gravé est une invitation à plonger dans le passé, à reconnaître l'importance de préserver notre histoire.

Datée de 1888, cette pierre fut autrefois le point central du linteau de l'une des lucarnes en pierre de taille qui ornaient la façade de l'Hôtel. Cependant, en raison des travaux de rénovation entrepris sur le bâtiment, il a été nécessaire de la remplacer. Faite à partir de calcaire, cette pierre affiche les caractéristiques architecturales traditionnelles des façades de cette région.



Grand Hôtel de l'Abbaye

RÉNOVATION DES FAÇADES 2023

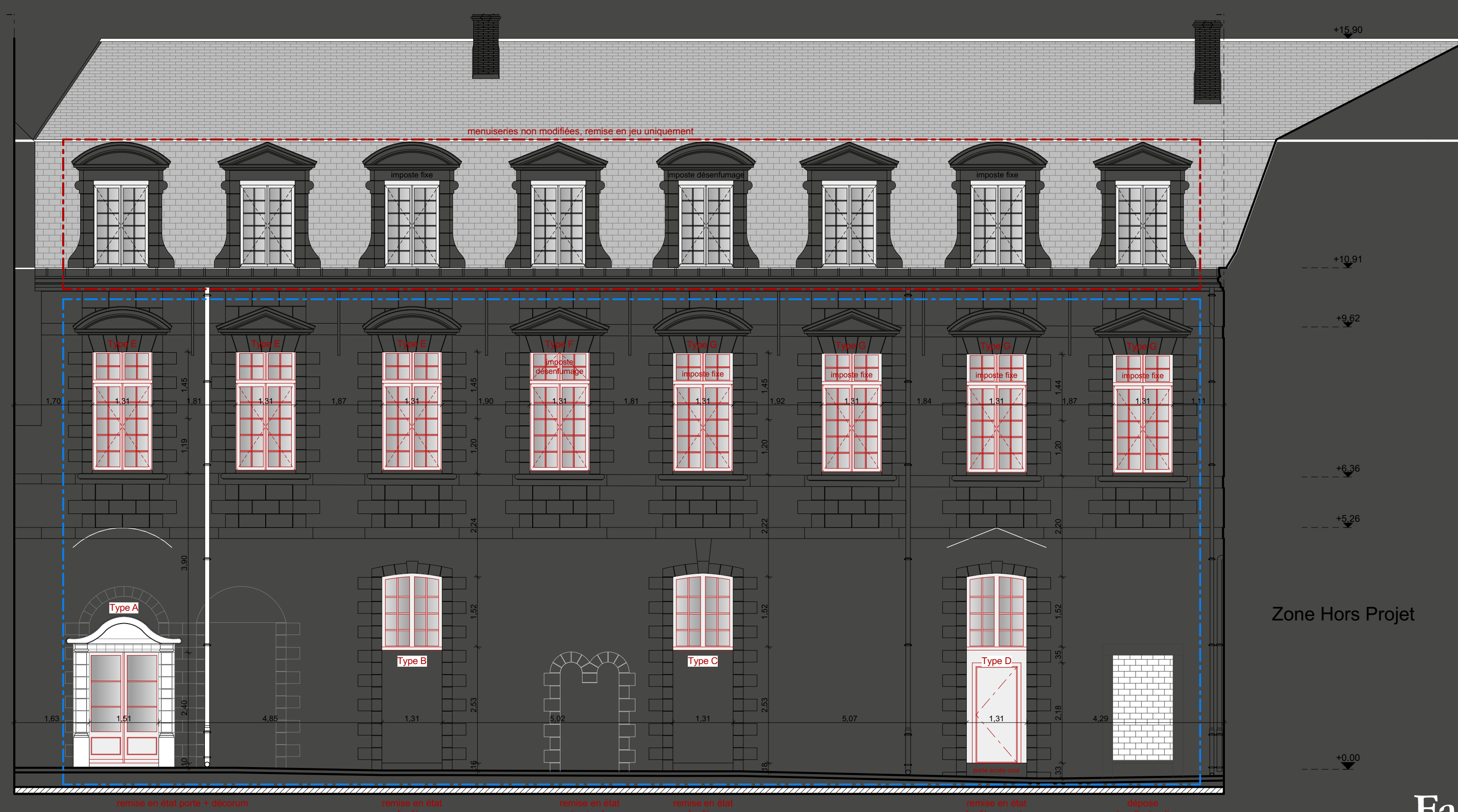


Plan d'intervention



Étapes de rénovation des frontons

Dans le cadre de la mise en valeur du patrimoine architectural de Beaugency, Le Grand Hôtel de L'Abbaye engage des travaux de rénovation des façades sud et ouest. Ces interventions ont pour objectif de restituer les éléments de décor architecturaux d'origine retrouvés au cours de la campagne de ravalement réalisée avec l'Inrap en Novembre 2022.



Façade Sud-Ouest